

JOBDESIGN^{TIVI}

WORLD PREMIUM BODY KIT BRAND 

取付説明書

PHANTOM NEO Y51 FUGA ~MC,MC~

目次

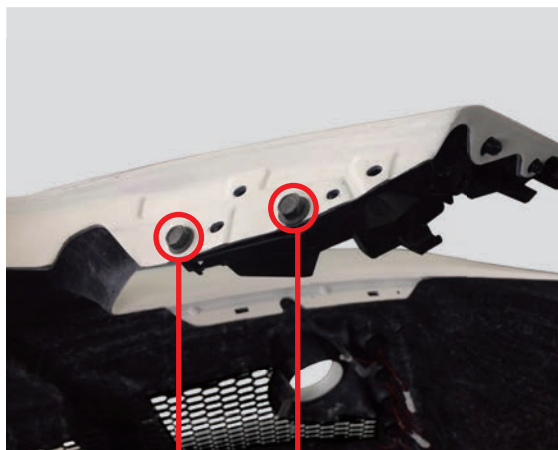
FRONT BUMPER	P.02
FRONT LIGHT	P.03
SIDE STEP	P.04
REAR BUMPER	P.05
REAR BUMPER ※MC~のみ	P.06
MUFFLER	P.07
REAR SPOILER	P.08
GRILL MESH	P.09

※取付けの際には、防塵メガネや防護手袋などをして安全面に気をつけ、ケガのないようにして下さい。
※商品の返品は到着より1週間以内となっております。塗装をしたり、加工を加えたものは受付できませんのでご了承下さい。

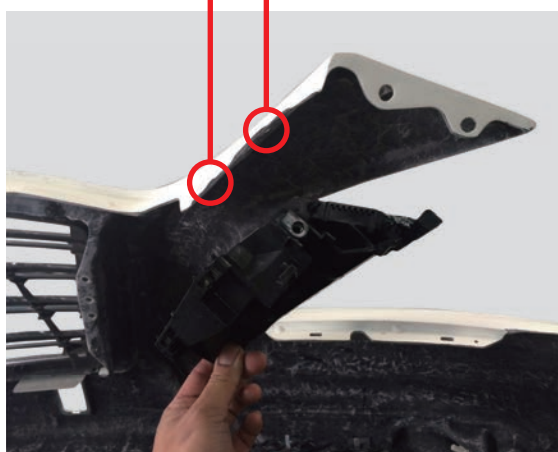
WWW.JOBDESIGN.CO.JP

〒800-0208 福岡県北九州市小倉南区沼本町1-256-1 TEL 093-475-4454 / FAX 093-475-4244 E-mail info@jobdesign.co.jp

1. FRONT BUMPER



【純正ボルト】を使用して下さい。



アンダーカバーは【下部ボルト】を使用して下さい。



別途純正グリルを取り付けて下さい。



BEFORE



AFTER

バンパーを取り付ける前に、LED
デザインの関係上、画像指定箇所
(バンパー右側)のウォッシャー
タンクにあるステーをカットして下
さい。



FRONT BUMPER
装着例

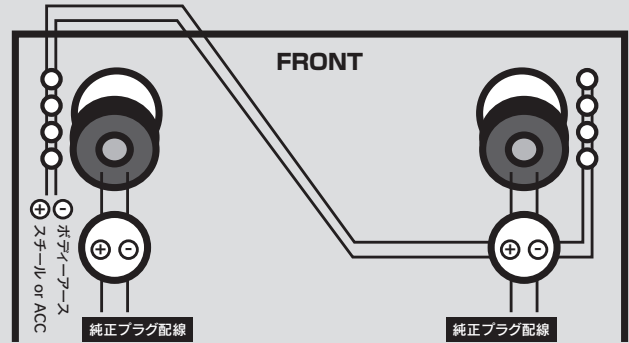
2. FRONT LIGHT



フォグカバーは正面から見て、フォグランプがまっすぐ垂直になるように合わせて、ステーに対して真っ直ぐにし、ボルトナット等で取付調整をして下さい。



専用デイルイトは左右それぞれ4個



配線図

TOP VIEW

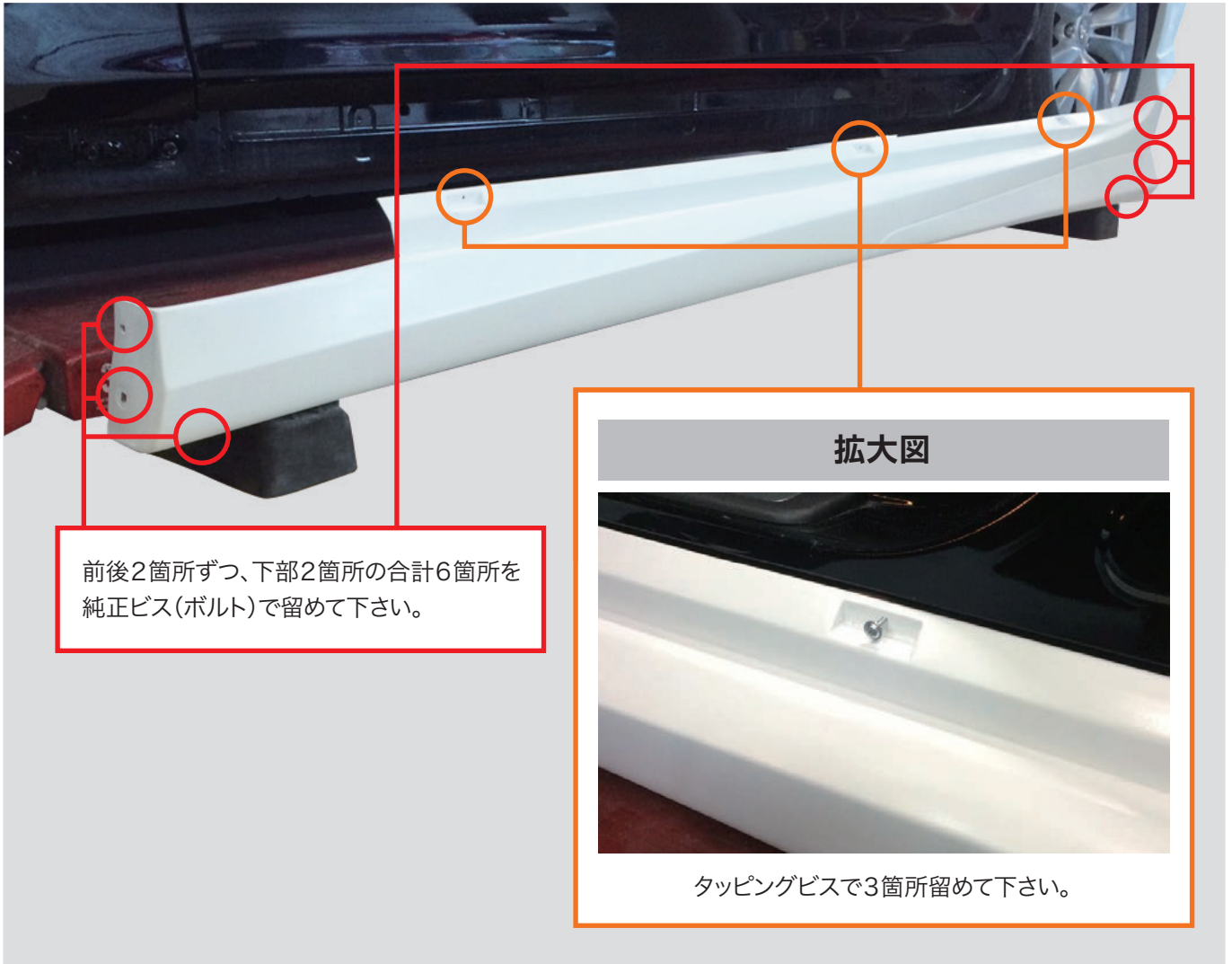
ステーの中心あたりに配線用の穴を開けて下さい。
 (合計4箇所)

バンパー中央に配線用のL字ステーが別途必要になります。

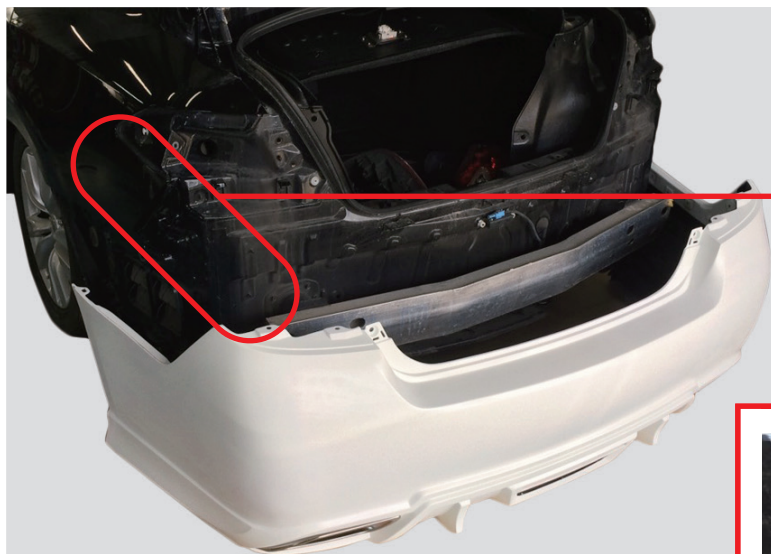
そのステーに6mm径穴を左右2箇所開けて下さい。



3. SIDE STEP



4. REAR BUMPER



初めに本体から純正リテーナーを取り外して下さい。
トランク内の内側カバーを外して、純正リテーナーのボルト穴へ、付属の専用ボルトでエア口を留めて下さい。
その後、フェンダーとエア口のチリ合わせを行って下さい。



専用LEDはボルトナットでステーに留めて下さい。

LS460用純正カッターをお使い下さい。
品番:【右】52106-50060 【左】52107-50060



REAR BUMPER
装着例

4. REAR BUMPER MC~のみ

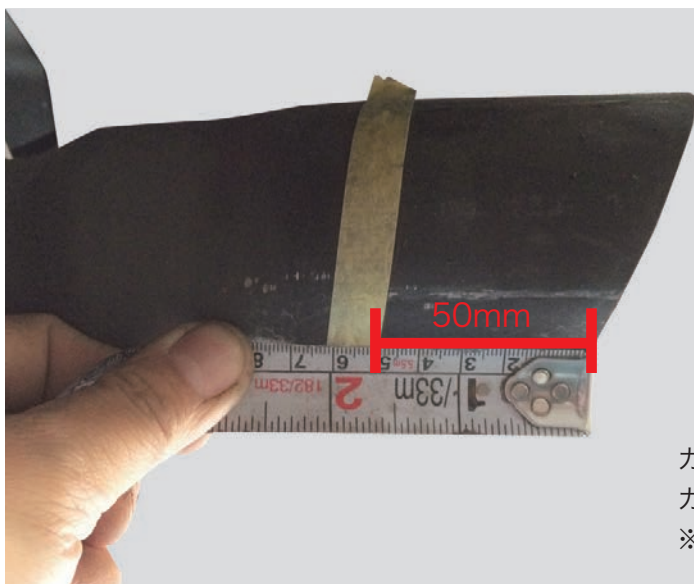


後期は別売りのマーカーをお取付下さい

5. MUFFLER



ステンレスなどのカバーをカナヅチ等で叩いて外して下さい。



カバーを外した後マフラーの開口部下側から50mm分
カットして下さい。
※切り口に錆止め処理をオススメします

6. REAR SPOILER



リアスポイラーは両面テープ、またはコーキング等で留めて下さい。
※コーキングのみで留める際は、1～2日ほど硬化するまで養生して下さい。

7. GRILL MESH



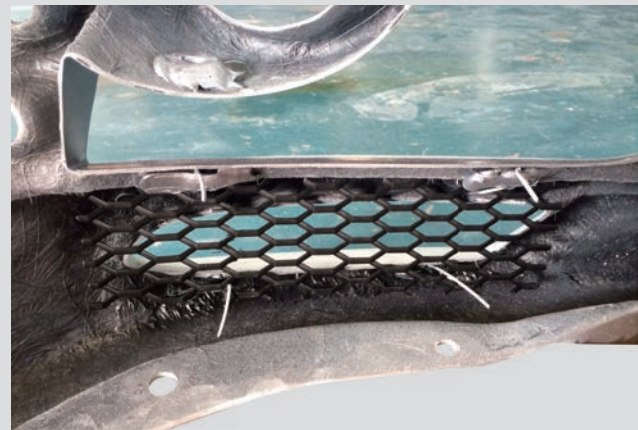
フロント



リア



フォグランプ廻り



フォグランプ下

カットしたアミを針金で仮押さえして、またホットボンドでも仮押さえして下さい。
その後コーキング剤でまわりを塗りつぶして下さい。